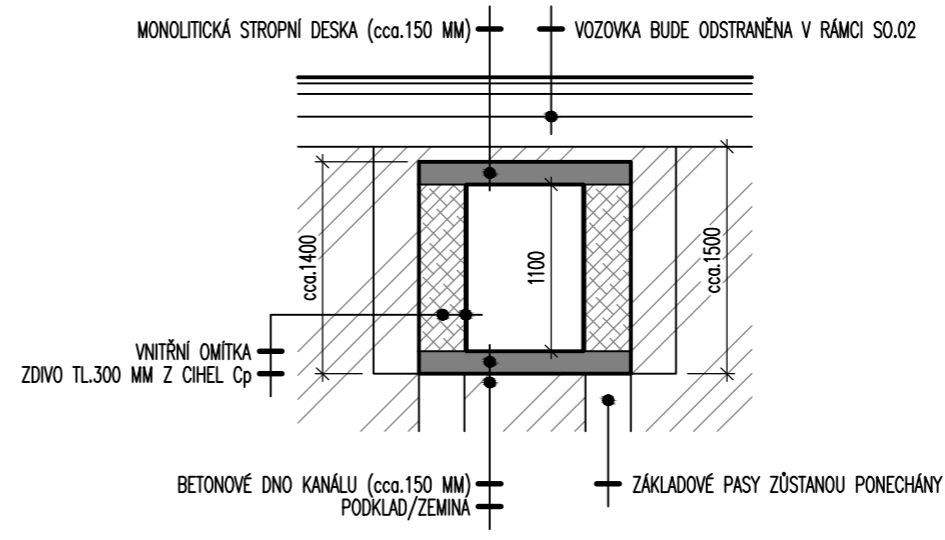
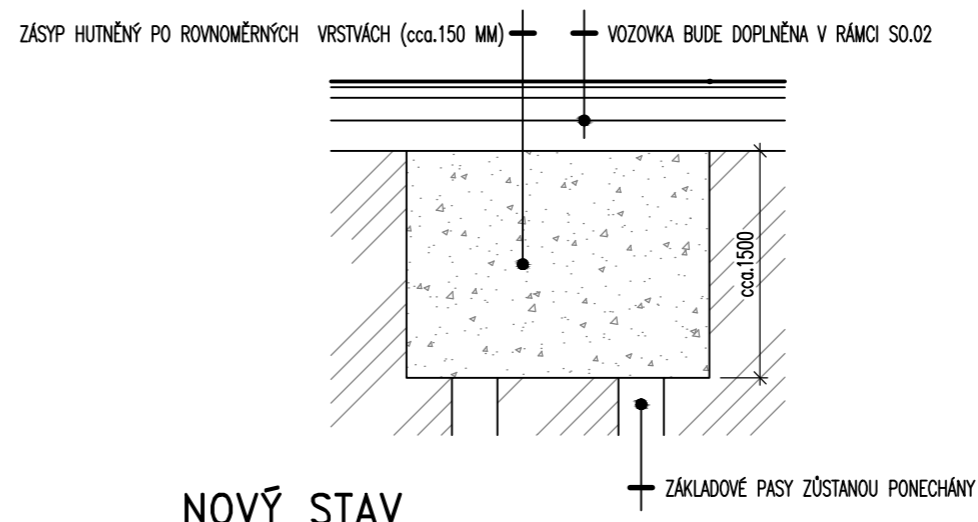


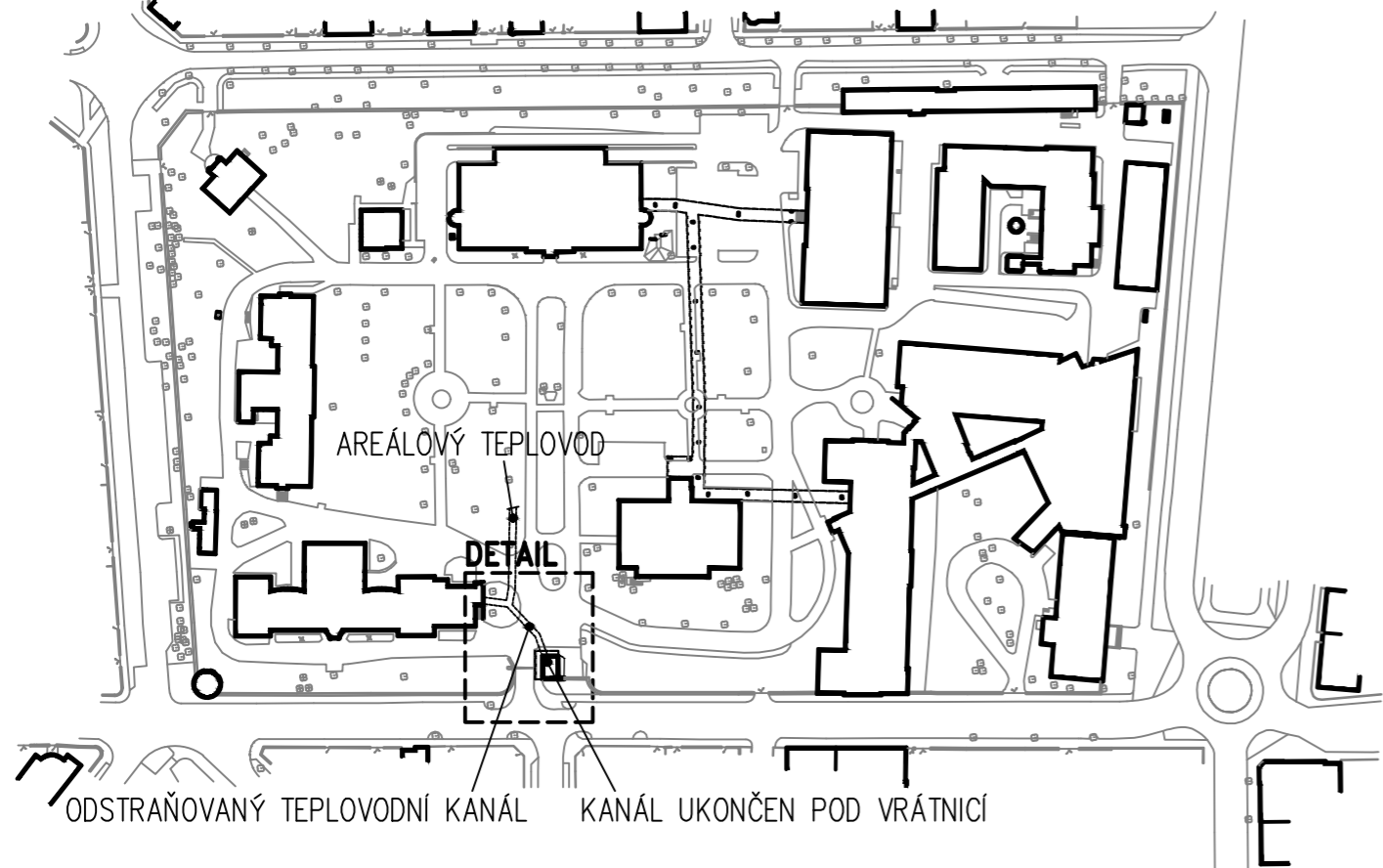
BOURACÍ PRÁCE



NOVÝ STAV



SCHEMA AREÁLU NEMOCNICE ON JIČÍN a.s.



POZNÁMKA :

- ±0,000 ODPOVÍDÁ ÚROVNI H.H. ČISTÉ PODLAHY 1.NP LÉKÁRNY A PRO TUTO AKCI JE STANOVĚNA NA HODNOTĚ 288,650 (Bpv)
- PROJEKTOVOU DOKUMENTACI NUTNO BRÁT JAKO CELEK A TO I S PŘÍHLÉDNUTÍM K OSTATNÍM PROFESÍM. V PŘÍPADĚ NEJASNOSTI KONTAKTOVAT PROJEKTANTA !!!
- PŘED ZAHÁJENÍM ZEMNÍCH PRACÍ JE NUTNÉ PROVĚST PŘESNÉ VYTÝČENÍ PODZEMNÍCH VEDENÍ. V MÍSTĚ KŘÍŽENÍ S PODZEMNÍMI VEDENÍMI MUSÍ BÝT VÝKOPOVÉ PRÁCE PROVÁDĚNY RUČNĚ. PŘI TĚSNÉM SOUBĚHU NEBO KŘÍŽENÍ S PODZEMNÍMI VEDENÍMI BUDE POSTUPOVÁNO V SOULADU S POŽADAVKY JEJICH SPRÁVCŮ.
- ODSTRANĚNÍ STÁVAJÍCÍHO TEPLOVODNÍHO KANÁLU MUSÍ PROBÍHAT V SOUČINNOSTI S PROVOZOVATELEM AREÁLU A NESMÍ OHROŽIT CHOD OBLASTNÍ NEMOCNICE JIČÍN a.s.
- PŘED PŘÍPADNÝM ZÁSAHEM DO AREÁLOVÉHO TEPLOVODU NUTNO KONTAKTOVAT ODPOVĚDNOU OSOBU (ON JIČÍN a.s.) ZA ÚČELEM STANOVENÍ POSTUPU (VIZ. PŘEDCHOZÍ BOD).

STAVBA
BUILDING

Změna vstupu s lékárnou do areálu nemocnice Jičín

MÍSTO STAVBY
LOCATION
Oblastní nemocnice Jičín
Bolzanova 512, 506 43 Jičín, kraj Královéhradecký

INVESTOR
INVESTOR
KRAJ
Královéhradecký kraj
Pivovarské náměstí 1245
500 03 Hradec Králové

KONCEPČNÍ ARCHTEKT
CONCEPT ARCHITECT
KARLÍN BLOK
ARCHITEKTI & PROJEKTANTI
AUTORIZACE
AUTHORIZATION
KARLÍN BLOK, s.r.o.
Pernerova 659/31a
186 00 Praha 8 - Karlín
www.karlinblok.cz

GENERÁLNÍ PROJEKTANT
GENERAL PLANNER
improjekt
IM Projekt, spol. s r. o.
Náměstí Míru 13
Mladá Boleslav
293 01
www.improjekt.cz

MANAŽER PROJEKTU
PROJECT MANAGER
Ing. Martin Fořt

ARCHITEKT PROJEKTU
ARCHITECT
Ing. arch. Jan Žlábek

HLAVNÍ STATIK PROJEKTU
STRUCTURAL ENGINEER
Ing. Aleš Kopřiva

ZPRACOVATEL
SUBCONTRACTOR
KARLÍN BLOK, s.r.o.
Pernerova 659/31a
Praha 8 - Karlín
186 00
www.karlinblok.cz

ODPOVĚDNÝ PROJEKTANT
RESPONSIBLE DESIGNER
Ing. Martin Fořt

VYPRACOVAL
DRAWN BY
Ing. Martin Fořt

ČÍSLO ZAKÁZKY
PROJECT NO.
16-022

KONTROLOVAL
CHECKED BY
Ing. Petr Praženka

STUPĚŇ DOKUMENTACE
DESIGN STAGE
DOKUMENTACE PRO PROVÁDĚNÍ STAVBY

OZNAČENÍ
CODE
DPS

ČÁST
SECTION
D DOKUMENTACE STAVEBNÍCH OBJEKTŮ

OBJEKT (SO)
BUILDING
SO-03 Přeložky a přípojky inženýrských sítí

DÍL
PART

PROFESNÍ DÍL
STRUCTURE
03 PŘÍPOJKA TEPLOVODU

KÓD PROF.
PROFF. CODE

DĚLENÍ
STRUCTURE

ČLENĚNÍ
STRUCTURE
01 STAVEBNÍ ŘEŠENÍ

ARS

NÁZEV VÝKRESU
DRAWING DESCRIPTION
TEPLOVODNÍ KANÁL SITUACE - STÁVAJÍCÍ STAV

DATUM
DATE
02/2017

MĚŘÍTKO
SCALE
1:100

KÓPIE
PAGE

ČÁST
SECTION
D SO-03

SO
PS
03

DÍL
PART
01

PROF.
PART
101

DĚLENÍ
DIVISION
00

ČLENĚNÍ
STRUCT.
00

Č. VÝKR.
DRAWN. NO.
00

Č. REVIZE
REVIZ. NO.